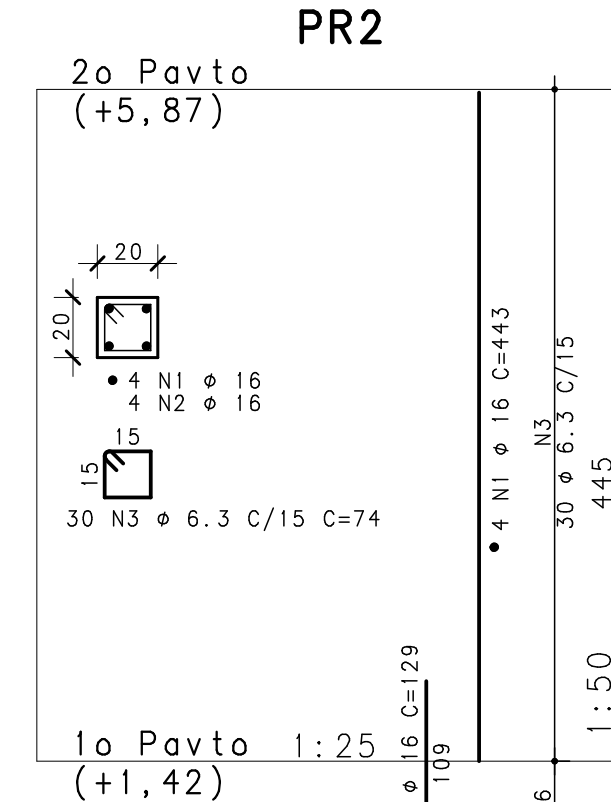
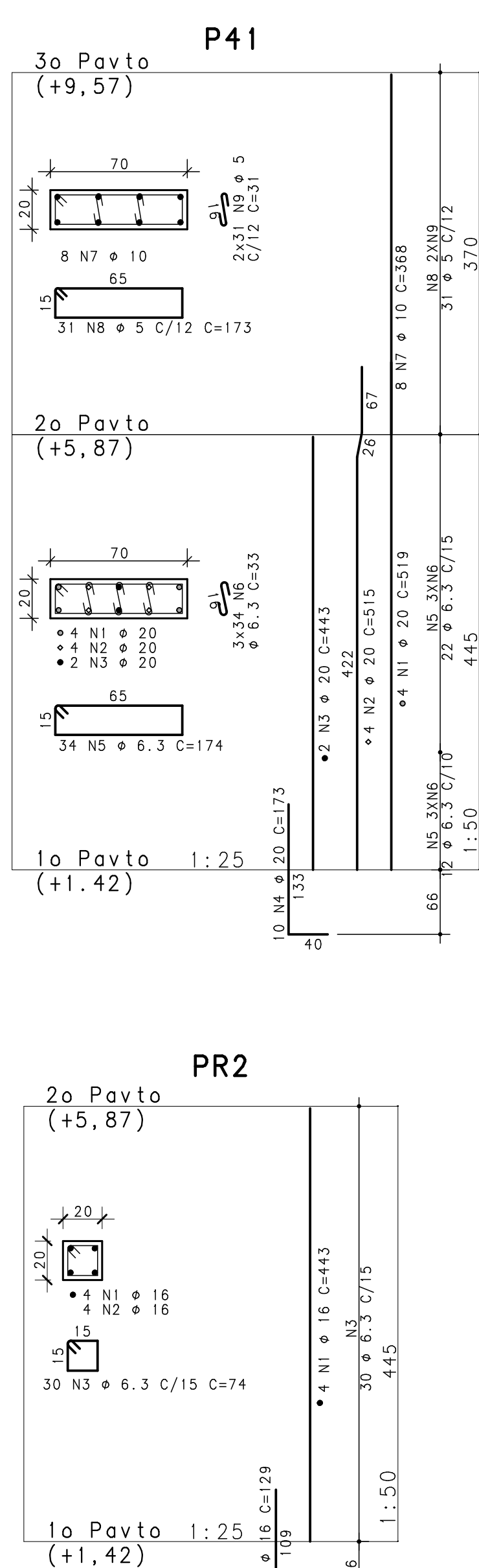
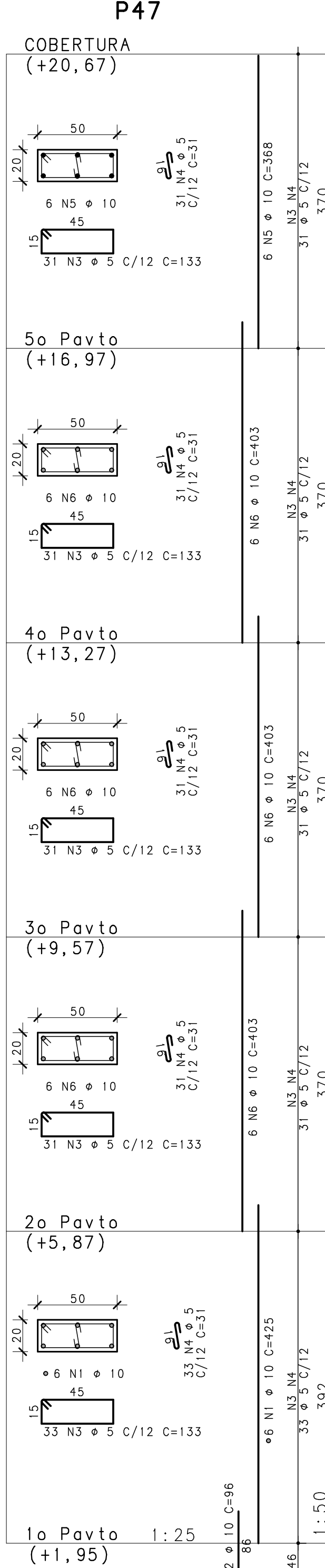
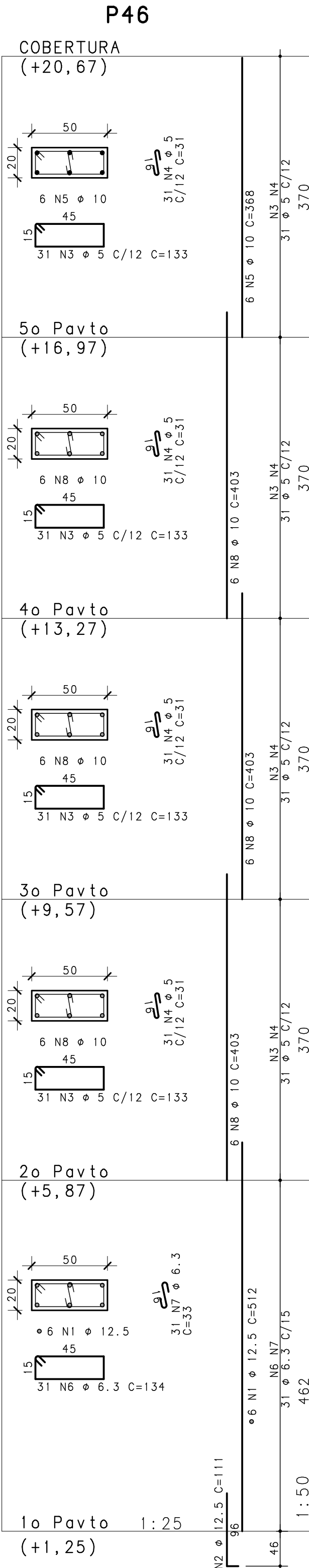
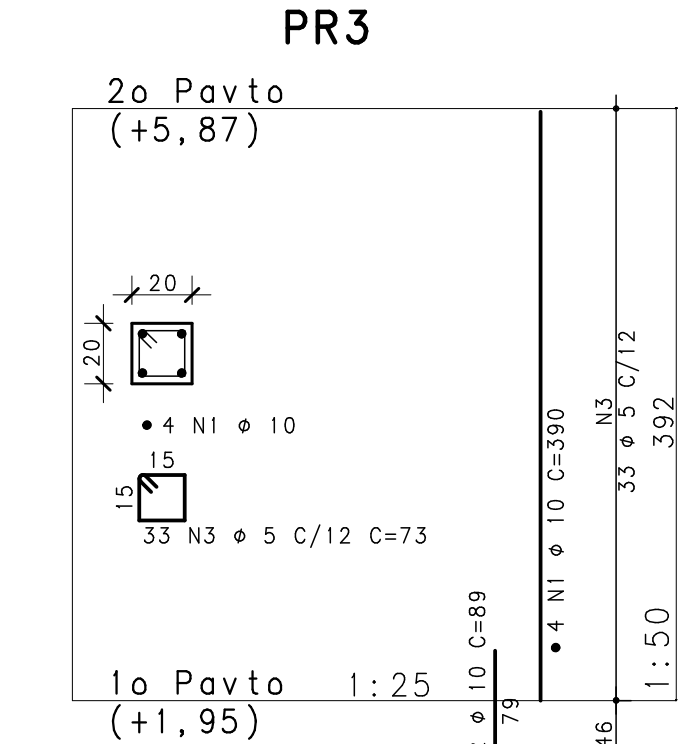
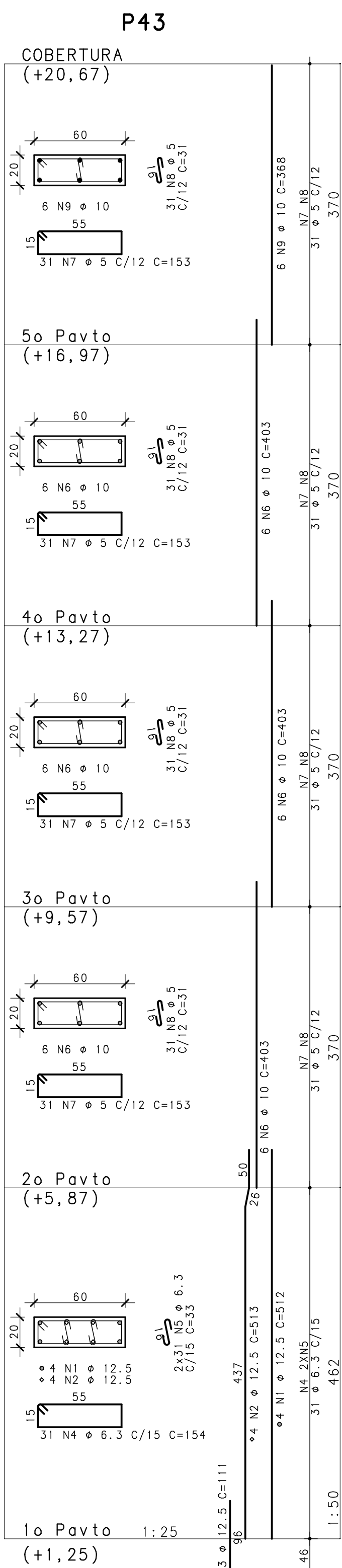
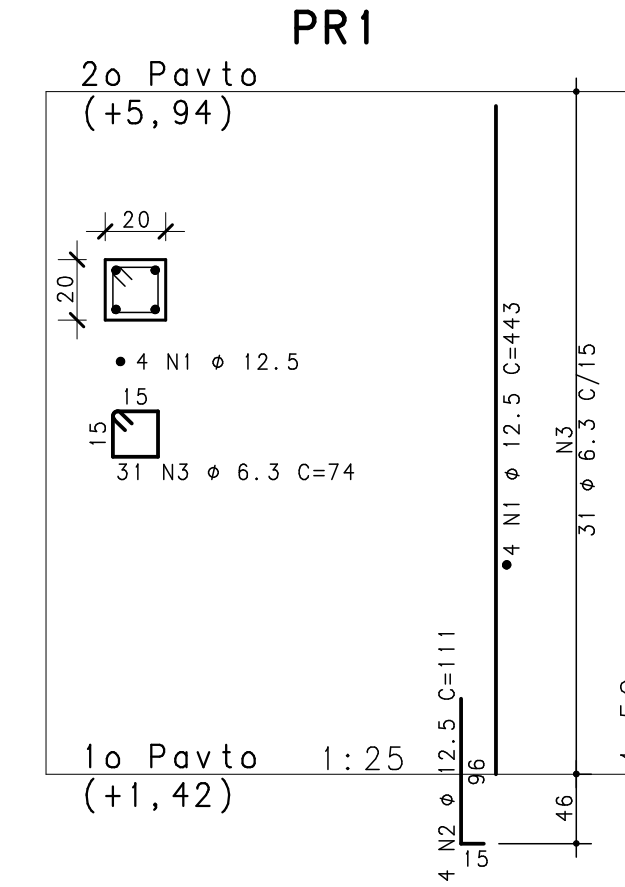
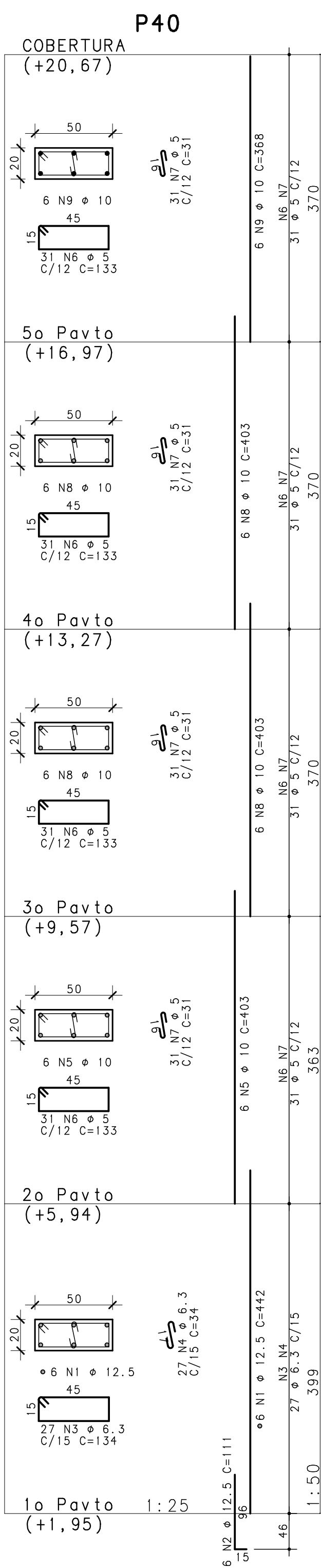
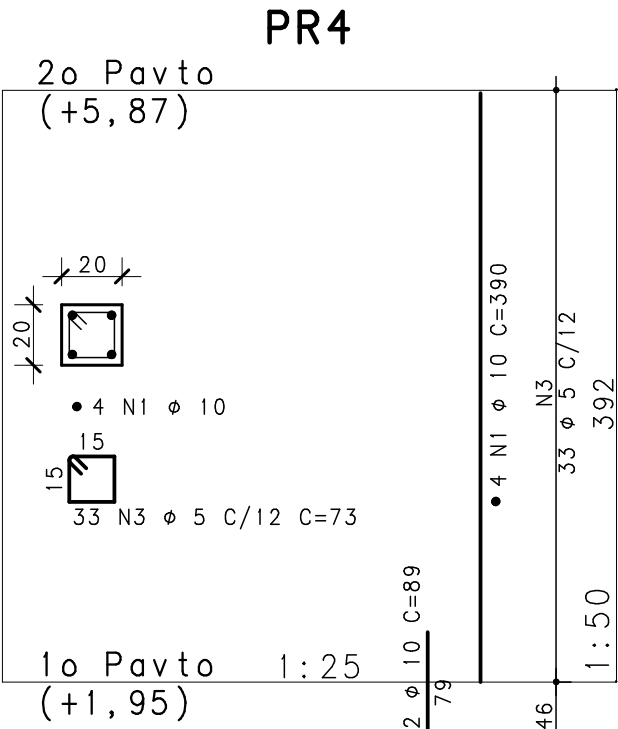
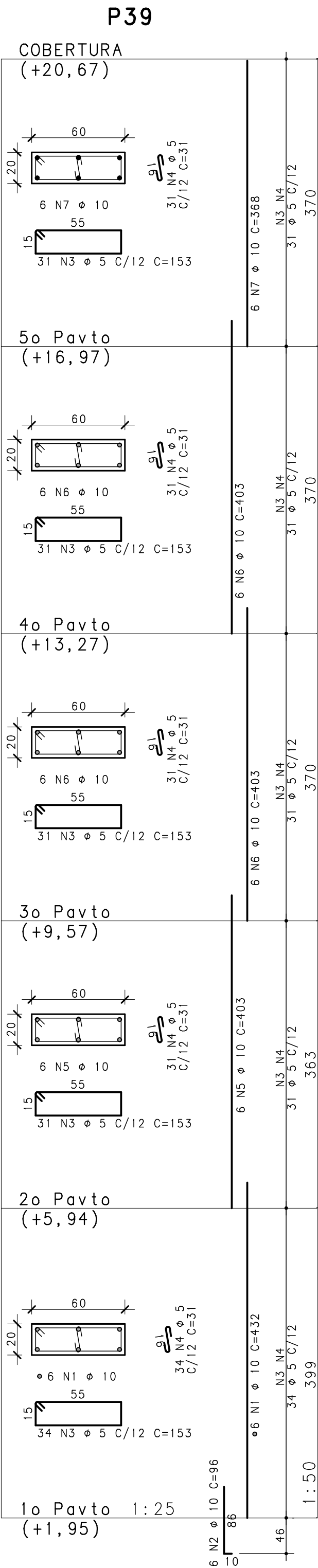


ESTCON - PROJETOS E ENGENHARIA LTDA - PL 035-GER-ARR-024-R00-PLT 25/11/2020 17:46:52

CONTROLE DE QUALIDADE - FERRAMENTA (M.M. - 20mm)									
RED	YELLOW	GREEN	CYAN	BLUE	INDETER	WHITE	101		
0.25	0.50	0.13	0.30	0.40	1.0	0.80	0.18		



	ACO	POS	BIT (mm)	QUANT	COMPRIMENTO	
					UNIT (cm)	TOTAL (cm)
P39	50A	1	10	6	432	2592
	50A	2	10	6	96	576
	60A	3	5	158	153	24174
	60A	4	5	158	31	4898
	50A	5	10	6	403	2418
	50A	6	10	12	403	4836
P40	50A	7	10	6	368	2208
	50A	1	12,5	6	442	2652
	50A	2	12,5	6	111	666
	50A	3	6,3	27	134	3618
	50A	4	6,3	27	34	918
	50A	5	10	6	403	2418
P41	60A	6	5	124	133	16492
	60A	7	5	124	31	3844
	50A	8	10	12	403	4836
	50A	9	10	6	368	2208
	50A	1	20	4	519	2076
	50A	2	20	4	515	2060
P43	50A	3	20	2	443	886
	50A	4	20	10	173	1730
	50A	5	6,3	34	174	5916
	50A	6	6,3	102	33	3366
	50A	7	10	8	368	2944
	60A	8	5	31	173	5363
P46	60A	9	5	62	31	1922
	50A	1	12,5	4	512	2048
	50A	2	12,5	4	513	2052
	50A	3	12,5	8	111	888
	50A	4	6,3	31	154	4774
	50A	5	6,3	62	33	2046
P47	50A	6	10	18	403	7254
	60A	7	5	124	153	18972
	60A	8	5	124	31	3844
	50A	9	10	6	368	2208
	50A	1	12,5	6	512	3072
	50A	2	12,5	6	111	666
P49	60A	3	5	124	133	16492
	60A	4	5	124	31	3844
	50A	5	10	6	368	2208
	50A	6	6,3	31	134	4154
	50A	7	6,3	31	33	1023
	50A	8	10	18	403	7254
P50	50A	1	10	6	425	2550
	50A	2	10	6	96	576
	60A	3	5	157	133	20881
	60A	4	5	157	31	4867
	50A	5	10	6	368	2208
	50A	6	10	18	403	7254
PR1	50A	1	12,5	4	443	1772
	50A	2	12,5	4	111	444
	50A	3	6,3	31	74	2294
PR2	50A	1	16	4	443	1772
	50A	2	16	4	129	516
	50A	3	6,3	30	74	2220
PR3	50A	1	10	4	390	1560
	50A	2	10	4	89	356
	60A	3	5	33	73	2409
PR4	50A	1	10	4	390	1560
	50A	2	10	4	89	356
	60A	3	5	33	73	2409

RESUMO AÇO CA 50-60			
ACO	BIT (mm)	COMPR (m)	PESO (kg)
60A	5	1304	201
50A	6,3	303	74
50A	10	604	373
50A	12,5	143	137
50A	16	23	36
50A	20	68	167
Peso Total		60A =	201 kg
Peso Total		50A =	787 kg

EXE	00	PROJETO EXECUTIVO – LICITAÇÃO OBRA			EFICÁCIA 25/11/20
TIPO	REV	DESCRIÇÃO			DESENHO
REVISÕES					
MINISTÉRIO PÚBLICO DO ESTADO DE MINAS GERAIS					
SEDE DAS PROMOTORIAS DE JUSTIÇA DA COMARCA DE RIBEIRÃO DAS NEVES					
ENDERECO: RUA VERA LÚCIA DE OLIVEIRA ANDRADE, S/N, BAIRRO VILA ESPANADA, RIBEIRÃO DAS NEVES				ÁREA TERRENO: 3.235,71m2	
				ÁREA CONSTRUÍDA: 3.915,46m2	
PROPRIETÁRIO:				CNPJ:	
				20.971.057/0001-45	
PROCURADORIA GERAL DE JUSTIÇA DO ESTADO DE MINAS GERAIS					
PROJETO DE ESTRUTURA DE CONCRETO ARMADO					
EMPRESA:				CNPJ:	
				06.301.115/0001-00	
ENGENHEIRO FABRÍCIO SILVA LIMA CREA: 80.082/D-MG EFICÁCIA PROJETOS E CONSULTORIA LTDA					
RESPONSÁVEL TÉCNICO:				CREA:	
NELSON URIAS PINTO GARIGLIO DA SILVA				82.624/D	
CONTEÚDO: ARMAÇÃO DE PILARES – 08/10				DATA: 25/11/20	FOLHA:
				ESCALA: INDICADA	24/90

- NOTAS
- DIMENSÕES EM CENTÍMETROS, ELEVÇÕES EM METROS
 - CONCRETO ESTRUTURAL:
Fck=30 MPa
CONSUMO DE CIMENTO >=320,0kg/m3.
 - FATOR ÁGUA/CIMENTO MÁXIMO: 0,60
 - CLASSE DE AGRESSIVIDADE II - URBANA
 - MÓDULO DE ELASTICIDADE INICIAL A 28 DIAS IGUAL A 30670 MPa
 - REALIZAR OS PROCEDIMENTOS DE CURA, RETIRADA DE FORMAS E DO ESCORAMENTO CONFORME NBR 14931:2004:
PROCEDER COM A CURA ÚMIDA POR NO MÍNIMO 07 (SETE) DIAS OU UTILIZAR A CURA QUÍMICA DOS ELEMENTOS DE CONCRETO.
 - A EXECUÇÃO DA ESTRUTURA DEVERÁ CONTAR COM O ACOMPANHAMENTO DE UM TECNOLÓGISTA DE CONCRETO
 - O ENGENHEIRO RESPONSÁVEL PELA OBRA DEVERÁ OBEDECER AS RECOMENDAÇÕES DAS NORMAS TÉCNICAS APLICÁVEIS, DEDICANDO ESPECIAL ATENÇÃO AS SEGUINTE ACTIVIDADES:
8.1. CONCRETO: PREPARO, CONTROLE, RECEBIMENTO, TRANSPORTE, LANÇAMENTO, ADENSAMENTO E CURA
8.2. FÓRMA: CONFERÊNCIA DAS MEDIDAS E POSIÇÕES, LIMPEZA, ESTANQUEIDADE, SATURAÇÃO DAS FÓRMAS ABSORVENTES (RETIRAR EXCESSO DE ÁGUA), CUIDADO COM O USO DOS DESMOLDANTES E RETIRADA DAS FÓRMAS
8.3. ARMAÇÃO: LIMPEZA, MONTAGEM, COBRIMENTO (USO DE ESPAÇADORES PLÁSTICOS ADEQUADOS), E GARANTIA DA POSIÇÃO DAS ARMADURAS ANTES E DURANTE A CONCRETAGEM
 - COBRIMENTO MÍNIMO DA ARMADURA:
LAJES=2,0cm; VIGAS E PILARES=5,0cm; BLOCOS=5,0cm; ESTACAS=4,0cm.
 - RECOMENDA-SE QUE OS MATERIAIS (ACO E CONCRETO) UTILIZADOS NESTE PROJETO SEJAM SUBMETIDOS A ENSAIOS TECNOLÓGICOS
 - PREVER DRENAGEM E/OU IMPERMEABILIZAÇÃO PARA AS CORTINAS (CONTENÇÕES).
 - CONFERIR MEDIDAS NO LOCAL.